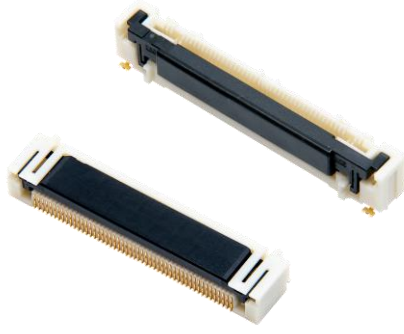


PRODUCT INFO

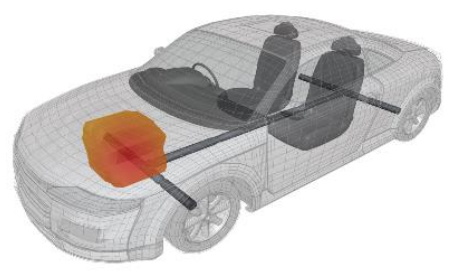


耐環境性を持つ0.5mmピッチFPC用コネクタ
(11507 - RAタイプ、11607 - STタイプ)
耐振動性や125℃環境の高耐熱性が求められるパワートレイン機器での使用を想定したFPC用コネクタです。
従来の内部信号の接続を、ワイヤーハーネスでの接続からFPCによる接続へ置換えることにより、機器の小型化、軽量化に貢献します。
また、イリソ独自の自動ロック構造（Auto I-Lock構造）を搭載し、FPC嵌合時のカバー開閉動作が不要で作業性が大幅に向上します。

【対象アプリケーション】
モビリティ市場 特にパワートレイン向け用途にご使用いただけます
(インバータ、DCDCコンバータ、E-axle、チャージャー、BMS)

特徴 1 : LV214レベル4相当の耐環境性

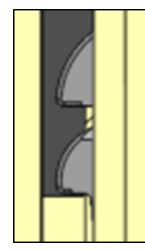
LV214 レベル4相当の耐振動性と耐高温性(125℃)を有し、環境条件が過酷な車載パワートレイン機器内部接続用途向けに開発しています。
従来のAuto I-lockシリーズと比較した大きな改善点として、動作温度範囲がさらに拡大されています。



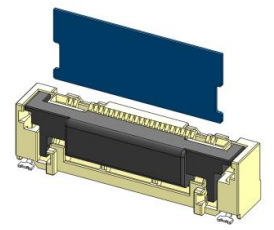
特徴 2 : 優れた接触信頼性

本シリーズでは、2点接点構造を採用し、接触信頼性を向上させています。
併せて、イリソ独自の「Auto I-Lock™ *1」構造を採用。
スライダーやカバーの開閉動作を排し、FPC/FFCカードを挿入すると同時にロックがかかる構造で、斜め挿入や不完全嵌合が起こりにくく、作業効率が向上します。（レバー上面を押すことでロックが解除されます）

*1 Auto I-Lockは、イリソ電子工業株式会社の登録商標です。



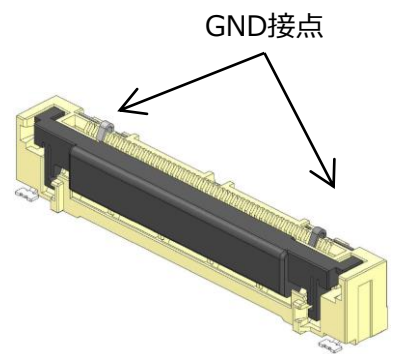
2点接点



Auto I-Lock

Feature 3 : 要求仕様に応じたカスタマイズ

お客様のご要求に合わせ、端子抜き品による沿面距離確保の対応（定格50V超）が可能です。
また、ご使用になるFPC仕様に合わせて、グランド（GND）端子「有り・無し」のラインアップよりお選びいただけます。



11507S / 11607S Series -Auto I-lock FPC Connector-

PRODUCT SPEC

IMSA-11507S-**Y9**

IMSA-11607S-**Y9**

Product Spec		
項目	単位	規格
ピッチ	mm	0.5
極数	ckt	11507 : 10-60 11607 : 20-60
接続形態	-	Straight / Right Angle
使用温度範囲	℃	-40~+125
定格電流	A	0.5
定格電圧	V	50
接触抵抗	mΩ	40 Max.80 (After test)
耐電圧	V	250
挿抜回数	times	10

* 製品の梱包については図面をご確認ください

■掲載している内容・仕様・数値は、概略のものであり、予告無しに変更されることがあります。ご使用の際は、最新の図面・仕様書をお取り寄せ頂き、正しくご使用下さい。ご不明な点などございましたら、弊社営業担当にご相談ください。

WP_11507-607_R7

IRISO 電子工業株式会社

〒222-0033 神奈川県横浜市港北区新横浜2-13-8

☎ 045-478-3111 ☎ 045-478-3539

🌐 <https://www.iriso.co.jp/>



PRODUCT INFO



11507 – 11607 series are 0.5mm pitch FFC/FPC connectors, which provides positive locking with IRISO’s Auto lock engagement feature, Auto I-lock™.

(11507-RA connect 11607-ST connect)

This product is designed for use in powertrain equipment that requires vibration resistance and high heat resistance up to 125°C. By replacing the conventional internal signal connection from a wire harness to an FPC connection, it contributes to making equipment more compact and lightweight.

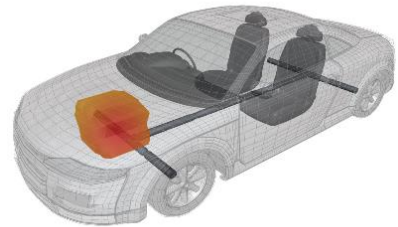
【Target Application】

Mobility market : Especially for powertrain applications
(Inverters, DCDC converters, E-axes, Chargers, BMS)

Feature 1 : LV214 Level-4

It has vibration resistance and high temperature resistance (125°C) equivalent to LV214-Level 4, and has been developed for internal connection applications of automotive powertrain equipment in harsh environmental conditions.

A major improvement over the conventional Auto I-lock series is the further expansion of the operating temperature range.



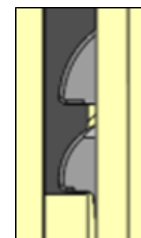
Feature 2 : Excellent contact reliability

This series adopt IRISO original technology “Auto I-Lock™ *1”, it is able to eliminate the process of opening and closing of the slider or cover to lock FPC/FFC, and it is automatically locked when you insert the FPC/FFC card.

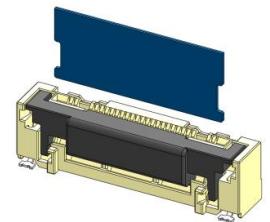
This function prevent slanted insert or incomplete mating, therefore improve the workability.

(Press upper surface of the lever to unlock.)

(*1) Auto I-Lock is a registered trademark of IRISO Electronics Co., Ltd.



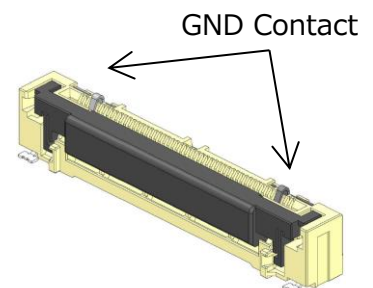
2 Point Contact



Auto I-Lock

Feature 3 : Customization according to required specifications

Depending on customer requirements, we can provide products without terminals to ensure creepage distance (rated for over 50V). You can also choose from a lineup with or without a ground (GND) terminal to match the FPC specifications you will be using.



11507S / 11607S Series -Auto I-lock FPC Connector-

PRODUCT SPEC

IMSA-11507S-Y9****

IMSA-11607S-Y9****

Product Spec		
Item	Unit	Specification
Pitch	mm	0.5
Pin Counts	ckt	11507 : 10-60 11607 : 20-60
Connecting Type	—	Straight / Right Angle
Operating Temperature Range	°C	-40~+125
Rated Current	A	0.5
Rated Voltage	V	50
Contact Resistance	mΩ	40 Max.80 (After test)
Withstand Voltage	V	250
Durability (Insertion/Withdrawal)	times	10

* For packaging info, please refer to our packaging drawing.

* We will expand the variation of mating height and number of poles as needed.

*Contents are subject to change without prior notice, due to our quest for improving product performance. Dimensions and specifications described herein are limited to major items. For more details on how to use this connector, please request a drawing and specification sheet. *Specifications may be subject to changes without prior notice, due to our quest for improving product performance.

WP_11507-607_R7

IRISO ELECTRONICS CO.,LTD.

2-13-8 Shinyokohama Kohoku-ku, Yokohama,
Kanagawa 222-0033 Japan

☎ +81-45-478-3111 📠 +81-45-478-3539

🌐 <https://www.iriso.co.jp/us/>

