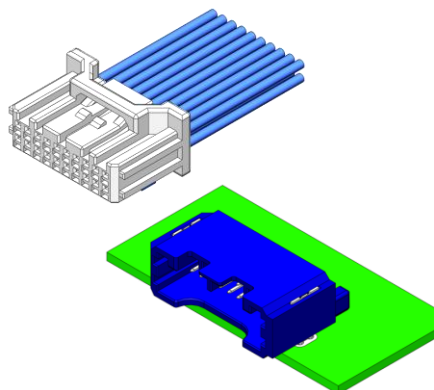


PRODUCT INFO



2.0mmピッチ非防水車載機器インターフェース用コネクタ。050端子（タブサイズ0.5mmx0.3mm、ボックス構造の超小型圧着端子）を使用して小型化・低背化・高密度化を実現。3種類のキーイングを実装。

使用上限温度+125℃の高温対応設計。2列タイプ。SMT実装で自動実装に対応。ライトアングルタイプ。

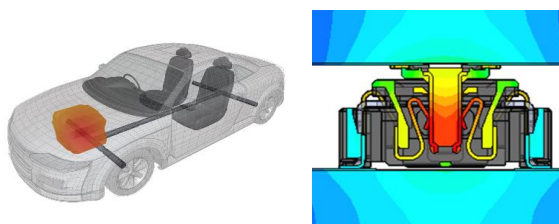
【対象アプリケーション】

ADASシステム、インフォテインメント、パワートレイン

特徴 1 : High Temp

高温環境下でも安心

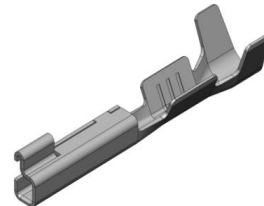
車載機器でのエンジン回りや、デバイスの高機能化による発熱量の上昇で、コネクタ製品にも高い耐熱性が求められています。材料/設計技術を駆使して実現した高耐熱製品は、過酷な高温環境下でも安心してお使いいただける製品です。



特徴 2 : Space saving

「050」端子採用によるダウンサイジング

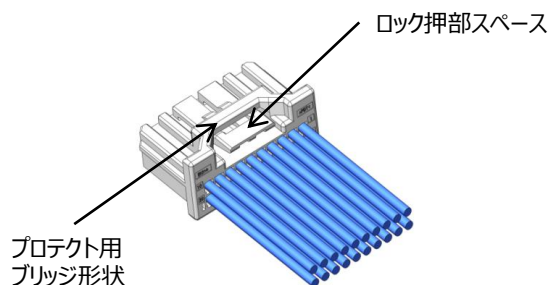
従来の「0.64mm端子」に代わり、「0.5mm端子」を採用しました。当社0.64mm端子使用品（2.2mmピッチ）の「9491 シリーズ」に対し、基板専有面積比59%、基板側コネクタ高さ比60%のサイズダウンを実現しています。



特徴 3 : Usability improvement

操作性向上のためのポイント

コネクタ挿抜作業時、コネクタを持ちやすくする為のスペース等確保しました。ロックレバーの上部を囲うブリッジを設け、ケーブルハーネスを束ねた場合に生じる変形を防止します。

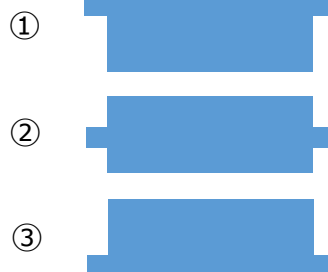


特徴 4 : Variation

豊富な極数ラインナップ

8極~40極までのバリエーションを用意することで、多彩な製品に搭載可能となっています。また、キーイングも3種類取り揃えています。お客様の幅広いご要望にお応えいたします。

キーイングバリエーション



13065B Series - I/O Connector -

PRODUCT SPEC

IMSA-13065B-*-*Y90*

IMSA-13065S-*-*Y90*

Product Spec		
項目	単位	規格
ピッチ	mm	2.0
極数	ckt	8~40
嵌合形状	-	Right Angle
使用温度範囲	℃	-40~125
定格電流	A	3.0
定格電圧	V	50
耐電圧	V	1000
挿抜回数	回	20
梱包形態		Emboss, Tray
梱包数量	個	詳細はお問い合わせください

Plug

構成部品	材質	メッキ仕様
ハウジング	PPS	-
コンタクト	銅合金	Tin
金具	銅合金	Tin

Socket

構成部品	材質	メッキ仕様
ハウジング	PBT	-
リテーナー	PBT	-

IPS-13065T-01A-T

構成部品	材質	メッキ仕様
リセコンタクト	銅合金	Tin

■掲載している内容・仕様・数値は、概略のものであり、予告無しに変更されることがあります。ご使用の際は、最新の図面・仕様書をお取り寄せ頂き、正しくご使用下さい。ご不明な点などございましたら、弊社営業担当にご相談ください。

WP_13065_JP_R1

